

## はじめに

このユーザーズマニュアルは、USB ドライバ「YKMUSB」のインストール手順について説明しています。ご使用のパーソナルコンピュータの OS に合わせてご覧ください。

### 商標

- Microsoft、Windows、Windows 8.1、Windows 10 および Windows 11、は、米国 Microsoft Corporation の、米国およびその他の国における登録商標または商標です。
- Adobe、Acrobat、および PostScript は、アドビシステムズ社の商標または登録商標です。
- 本文中の各社の登録商標または商標には、TM、® マークは表示していません。
- その他、本文中に使われている会社名、商品名は、各社の登録商標または商標です。

### 免責事項

当社は、お客様が本ソフトウェアをダウンロードしインストールされた時点で、下記の免責事項を許諾いただいたものとみなします。

- 本ソフトウェアをダウンロードしインストールすることによって生じるいかなる問題についても、当社はその責務を負いません
- 本ソフトウェアの使用に関して、直接または間接に生じるいっさいの損害について、当社はその責務を負いません。
- 本ソフトウェアは無償で提供されますが、本製品になんの欠陥もないという無制限の保証をするものではありません。また、本ソフトウェアに関する不具合修正や質問についてのお問い合わせをお受けできない場合があります。
- 本ソフトウェアに関する財産権、所有権、知的財産権、その他一切の権限は、当社に帰属します。

### 動作に必要なシステム環境

- **パーソナルコンピュータ (PC) 本体**
  - 日本語 Microsoft Windows XP が動作し、Pentium4 2GHz 以上の CPU を搭載した機種。
  - 日本語 Microsoft Windows 8.1、Windows10 または Windows11 が動作し、Core2 Duo 2GHz 以上の CPU で、1G バイト以上のメモリを搭載した機種。
- **OS**

インストールする USB ドライバ (YKMUSB) のバージョンより、対応する OS が異なります。

バージョン 2.x.x.x：日本語 Microsoft Windows11

バージョン 1.x.x.x：日本語 Microsoft Windows 8.1 または Windows 10

## ドライバのインストール

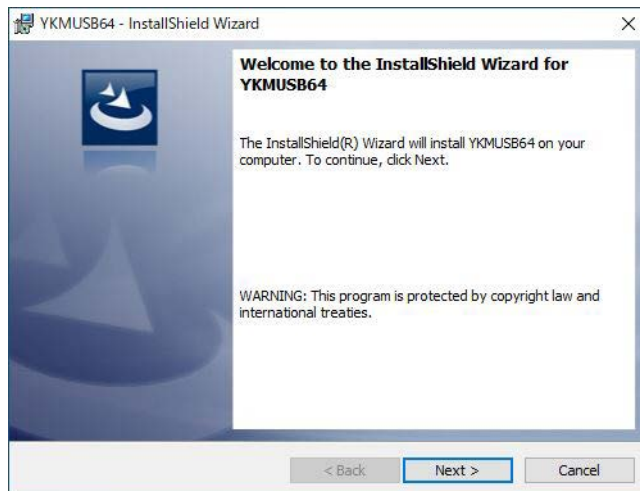
### 注 意

ドライバをインストールするときは、PC と測定器を接続しないでください。

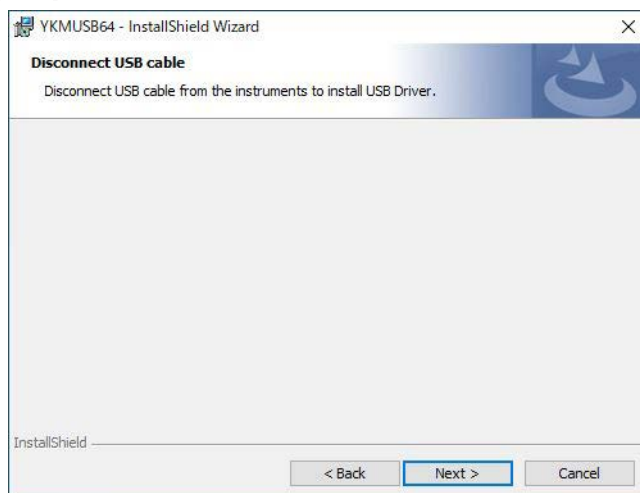
### Windows 8.1 または Windows 10 (USB ドライバのバージョンが 1.x.x.x のとき )

ここでは、Windows10 の画面を使用して、インストール方法を説明します。

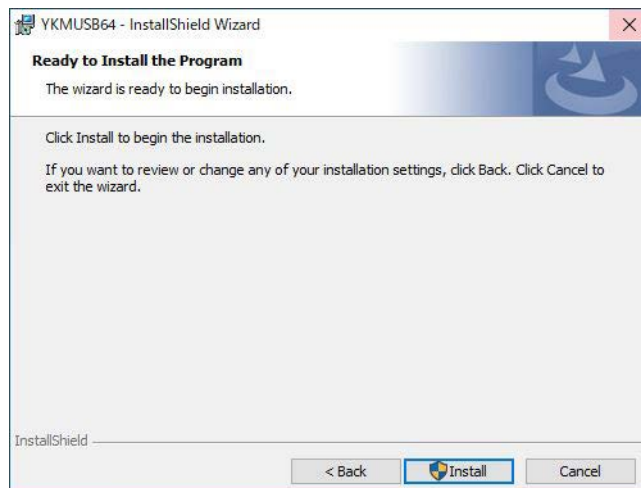
1. ダウンロードしたドライバの圧縮ファイルを PC 上で解凍します。
2. Setup.exe ファイルを実行します。インストールウィザードが起動されます。



3. [Next] をクリックします。PC と測定器が接続されていないことを確認するメッセージが表示されます。



4. [Next] をクリックします。インストールを確認するダイアログボックスが表示されます。



5. [Install] をクリックします。プログレスバーが表示され、ドライバのインストールが開始されます。インストール途中でユーザーアカウント制御画面が表示されます。



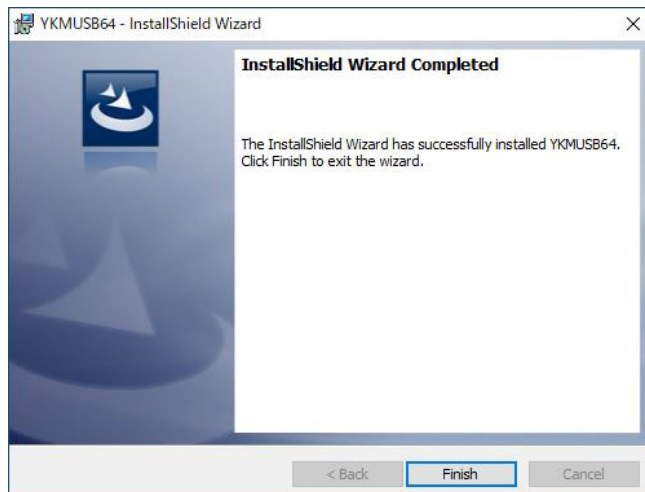
6. [はい] をクリックします。インストールが継続されます。Windows セキュリティダイアログボックスが表示されます。



---

7. **[インストール]**をクリックします。

インストールが完了すると、インストール終了のダイアログボックスが表示されます。



8. **[Finish]**をクリックします。インストールが終了します。

USB ドライバが以下のフォルダにインストールされます。

32 ビット： C:\Program Files\YOKOGAWA\Drivers\TM\ykmusb

64 ビット： C:\Program Files(x86)\YOKOGAWA\Drivers\TM\ykmusb

9. PC に測定器を接続します。

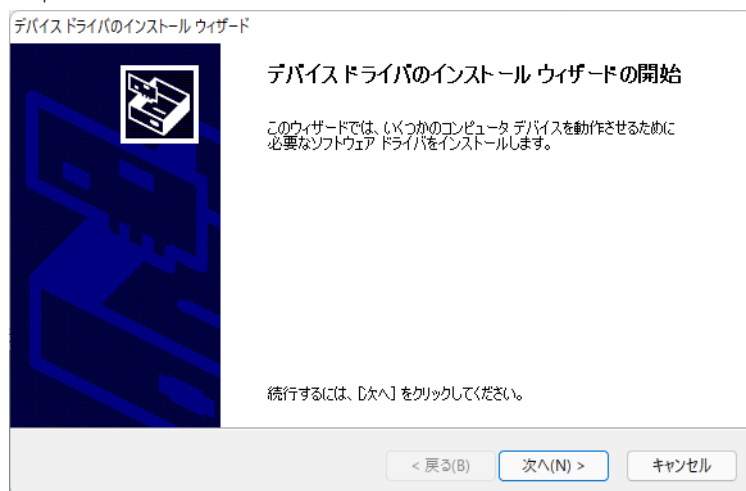
ツールバーにアイコンが表示され、自動的にドライバがインストールされます。

正しくドライバがインストールされると、デバイスマネージャに「Yokogawa USB Device」が表示されます。

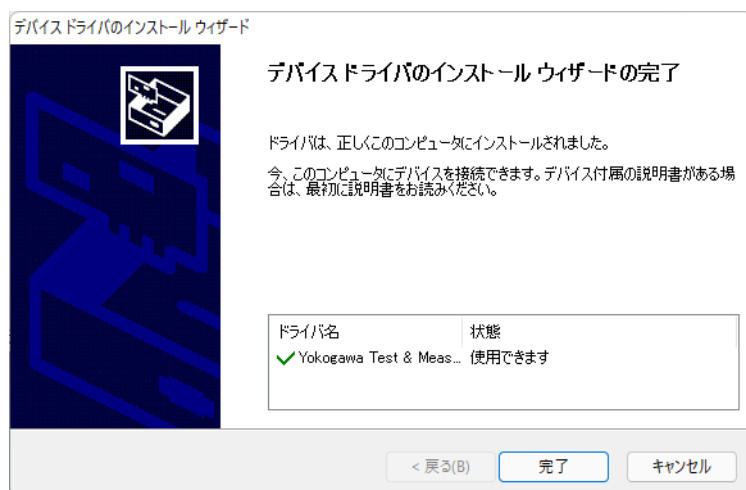
## Windows 11(USB ドライバのバージョンが 2.x.x.x のとき)

古いバージョンの YKMUSB がインストールされている場合はアンインストールしてください (6 ページ参照)。

1. ダウンロードしたドライバの圧縮ファイルを PC 上で解凍します。
2. Setup.exe ファイルを実行します。インストールウィザードが起動されます。

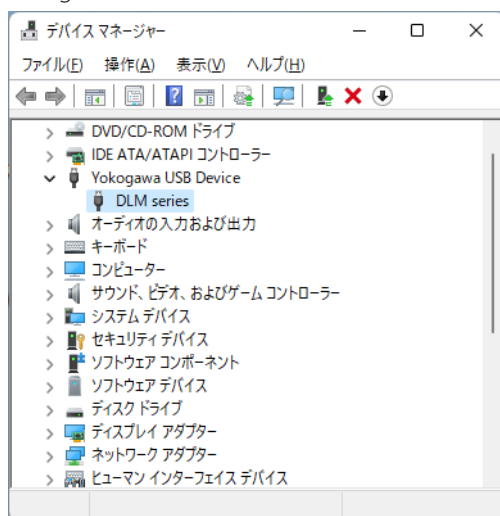


3. 「次へ (N) >」をクリックします。ドライバのインストールが始まります。
4. インストールが完了すると、インストール完了画面が表示されます。



5. 「完了」をクリックします。インストールが終了します。

6. PC に測定器を接続します。ドライバが正しくインストールされると、デバイスマネージャーに「Yokogawa USB Device」が表示されます。



## ドライバのアンインストール

### 注 意

ドライバをアンインストールするときは、PC と測定器を接続しないでください。

### Windows 8.1 または Windows 10(USB ドライバのバージョンが 1.x.x.x のとき )

1. コントロールパネルから YMUSB または YMUSB64(64 ビット版の場合 ) を削除します。

### Windows 11(USB ドライバのバージョンが 2.x.x.x のとき )

1. スタートメニューの「設定」をクリックします。



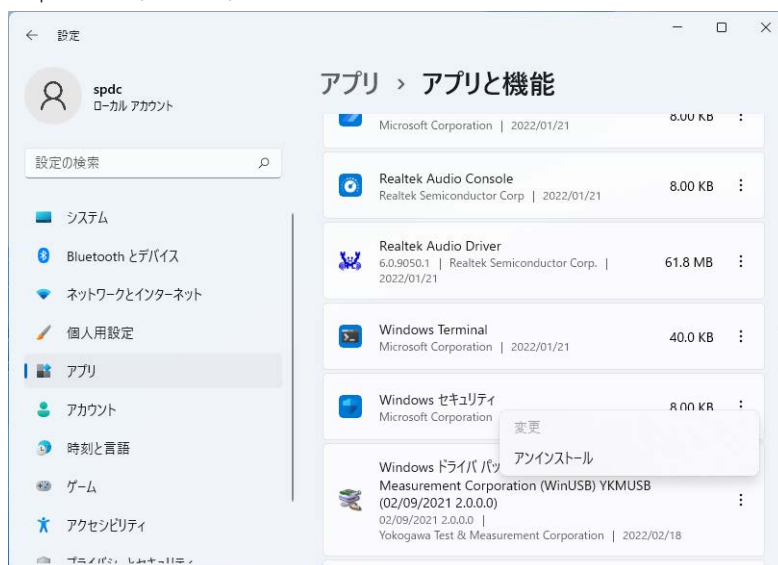
2. 設定画面が表示されます。「アプリ」をクリックします。



3. アプリメニューの一覧が表示されます。「アプリと機能」をクリックします。



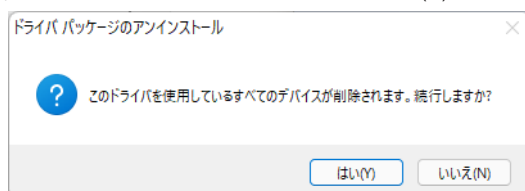
4. アプリと機能の一覧が表示されます。「Windows ドライバ パッケージ – Yokogawa Test & Measurement Corporation (WinUSB) YKMUSB」を選択し、「アンインストール」をクリックします。



5. 確認画面が表示されます。「アンインストール」をクリックします。



6. 確認メッセージが表示されます。「はい (Y)」をクリックします。



7. アンインストールが完了します。